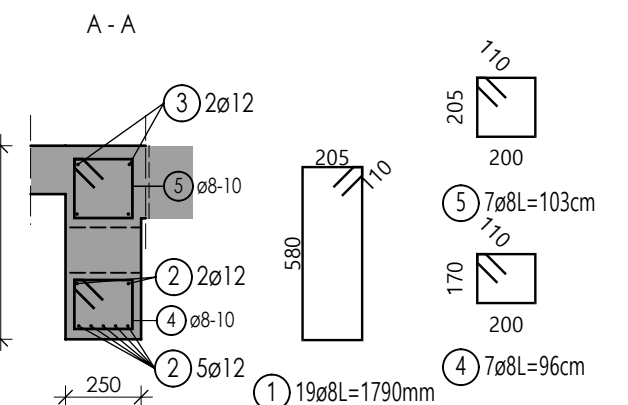
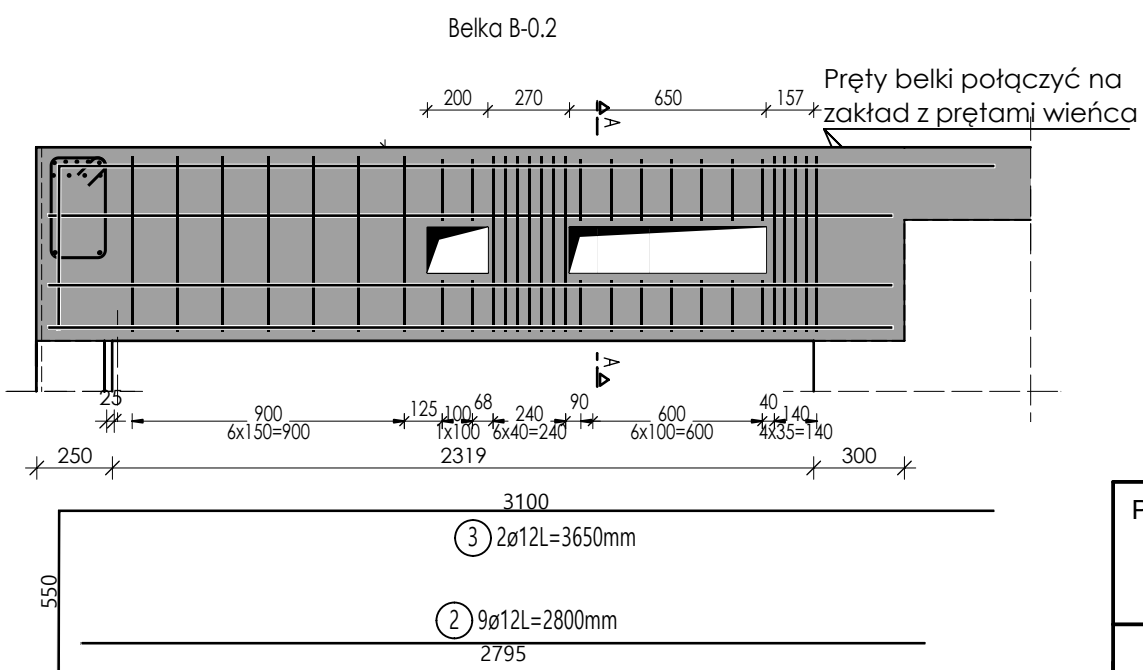


Lista prętów

| Poz. | Szt. | Ø | Długość poj. [mm] | Długość całkowita [m] | Masa [kg] |
|------|------|----|-------------------|-----------------------|-----------|
| 1 | 26 | 8 | 1.06 | 27.56 | 10.89 |
| 2 | 4 | 16 | 2.96 | 11.84 | 18.71 |
| 3 | 2 | 16 | 4.16 | 8.32 | 13.15 |

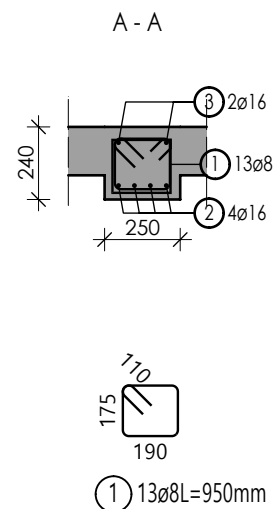
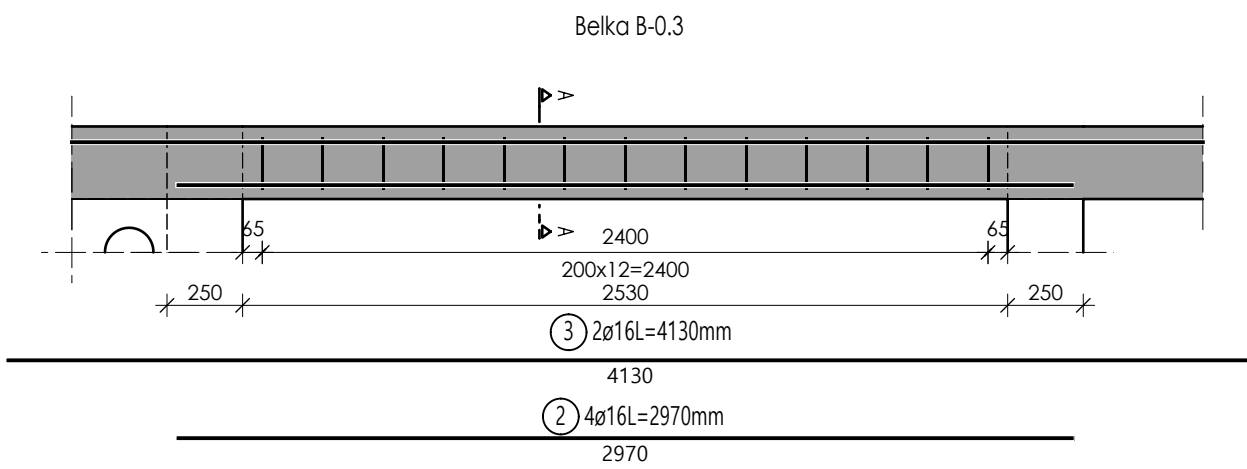
Masa całkowita [kg] : 42.75



Lista prętów

| Poz. | Szt. | Ø | Długość poj. [mm] | Długość całkowita [m] | Masa [kg] |
|------|------|----|-------------------|-----------------------|-----------|
| 1 | 19 | 8 | 1.79 | 34.01 | 13.43 |
| 2 | 9 | 12 | 2.80 | 25.20 | 22.38 |
| 3 | 2 | 12 | 3.65 | 7.30 | 6.48 |
| 4 | 9 | 8 | 0.96 | 8.64 | 3.41 |
| 5 | 9 | 8 | 1.03 | 9.27 | 3.66 |

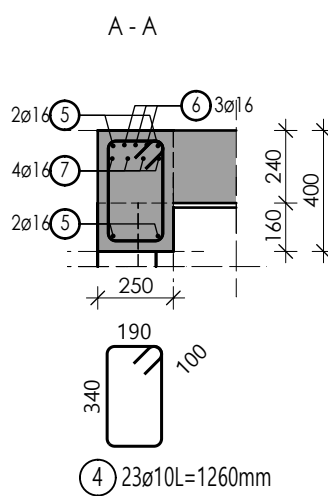
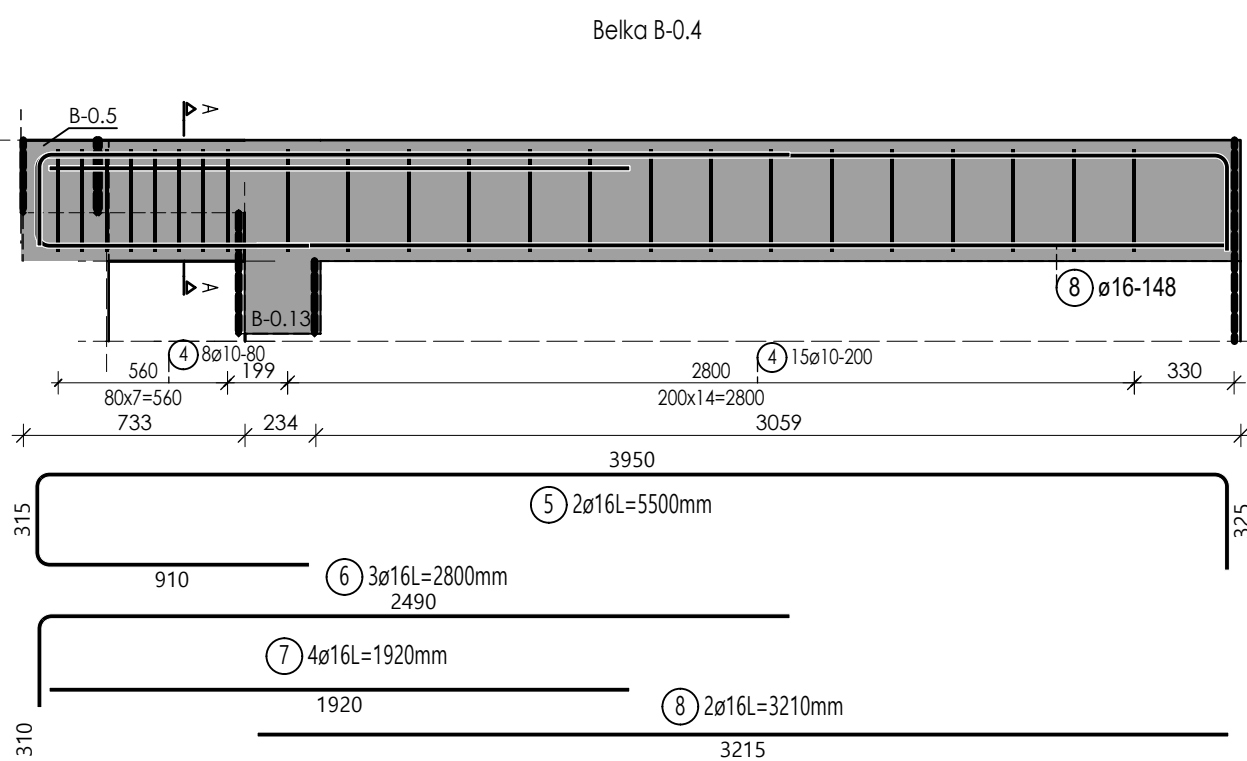
Masa całkowita [kg] : 49.36



Lista prętów

| Poz. | Szt. | Ø | Długość poj. [mm] | Długość całkowita [m] | Masa [kg] |
|------|------|----|-------------------|-----------------------|-----------|
| 1 | 13 | 8 | 0.95 | 12.35 | 4.88 |
| 2 | 4 | 16 | 2.97 | 11.88 | 18.77 |
| 3 | 2 | 16 | 4.13 | 8.26 | 13.05 |

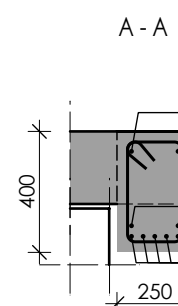
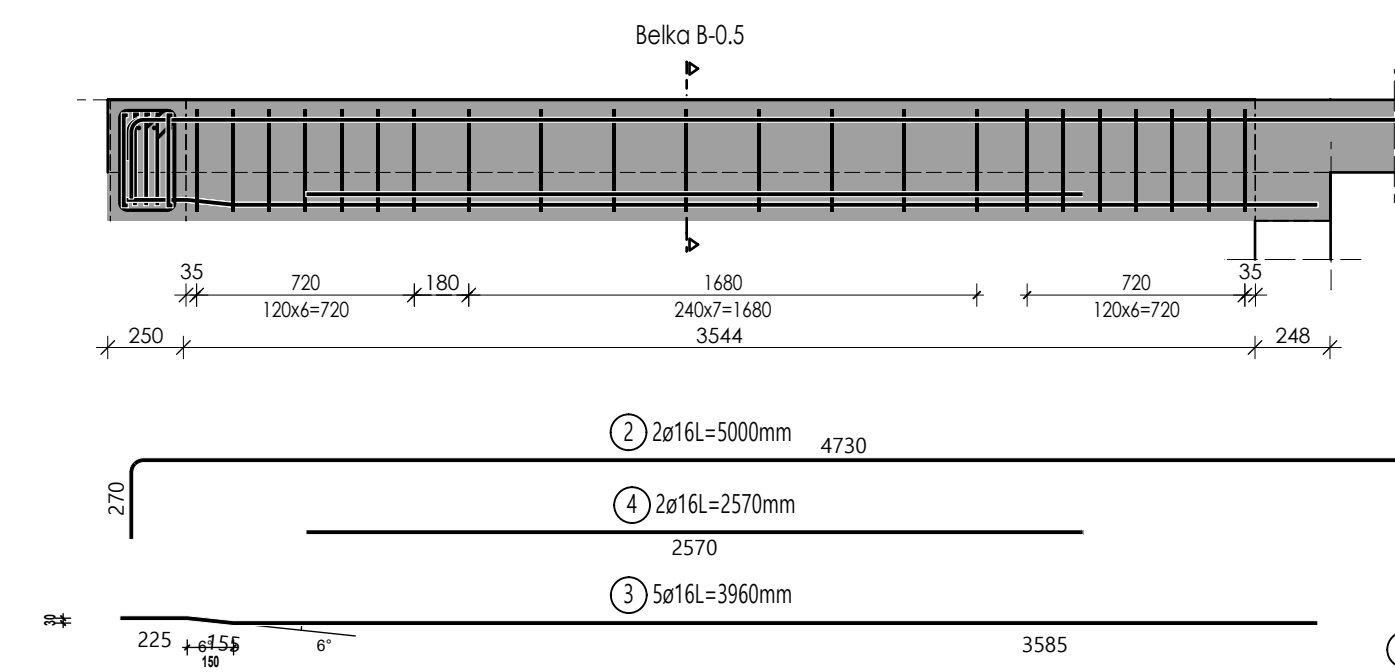
Masa całkowita [kg] : 36.70



Lista prętów

| Poz. | Szt. | Ø | Długość poj. [mm] | Długość całkowita [m] | Masa [kg] |
|------|------|----|-------------------|-----------------------|-----------|
| 4 | 23 | 10 | 1.26 | 28.98 | 17.88 |
| 5 | 2 | 16 | 5.50 | 11.00 | 17.38 |
| 6 | 3 | 16 | 2.80 | 8.40 | 13.27 |
| 7 | 4 | 16 | 1.92 | 7.68 | 12.13 |
| 8 | 2 | 16 | 3.21 | 6.42 | 10.14 |

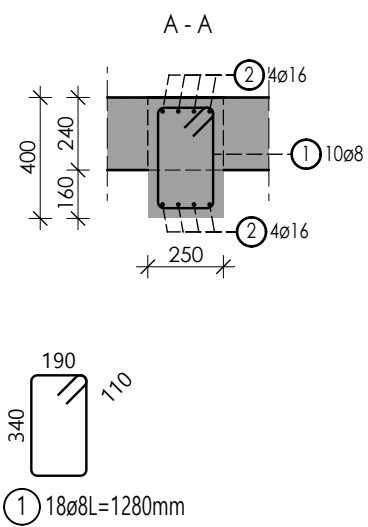
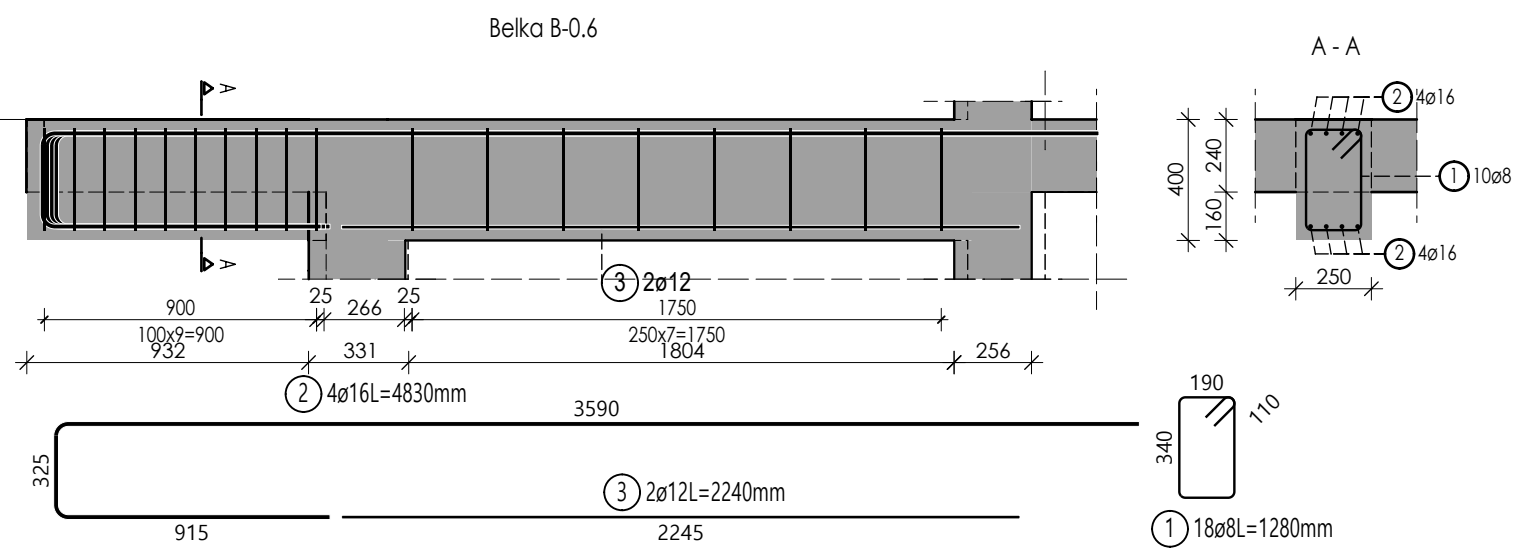
Masa całkowita [kg] : 70.80



Lista prętów

| Poz. | Szt. | Ø | Długość poj. [mm] | Długość całkowita [m] | Masa [kg] |
|------|------|----|-------------------|-----------------------|-----------|
| 1 | 22 | 10 | 1.26 | 27.72 | 17.10 |
| 2 | 2 | 16 | 5.00 | 10.00 | 15.80 |
| 3 | 5 | 16 | 3.96 | 19.80 | 31.28 |
| 4 | 2 | 16 | 2.57 | 5.14 | 8.12 |

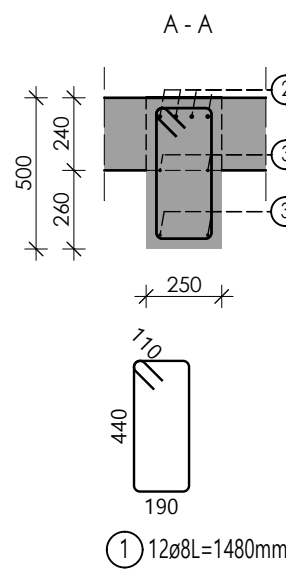
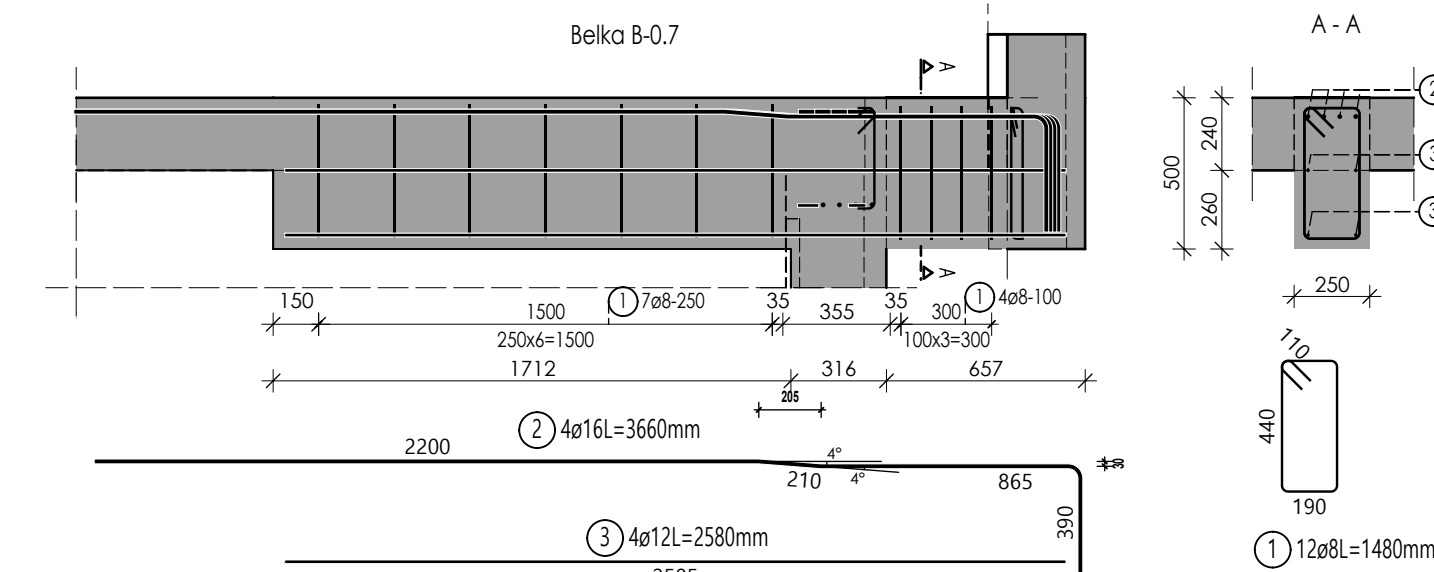
Masa całkowita [kg] : 72.30



Lista prętów

| Poz. | Szt. | Ø | Długość poj. [mm] | Długość całkowita [m] | Masa [kg] |
|------|------|----|-------------------|-----------------------|-----------|
| 1 | 18 | 8 | 1.28 | 23.04 | 9.10 |
| 2 | 4 | 16 | 4.83 | 19.32 | 30.53 |
| 3 | 2 | 12 | 2.24 | 4.48 | 3.98 |

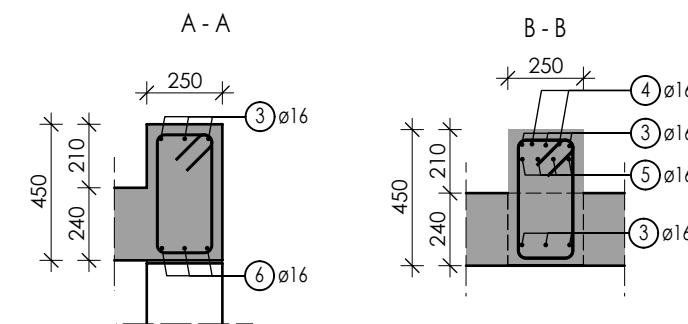
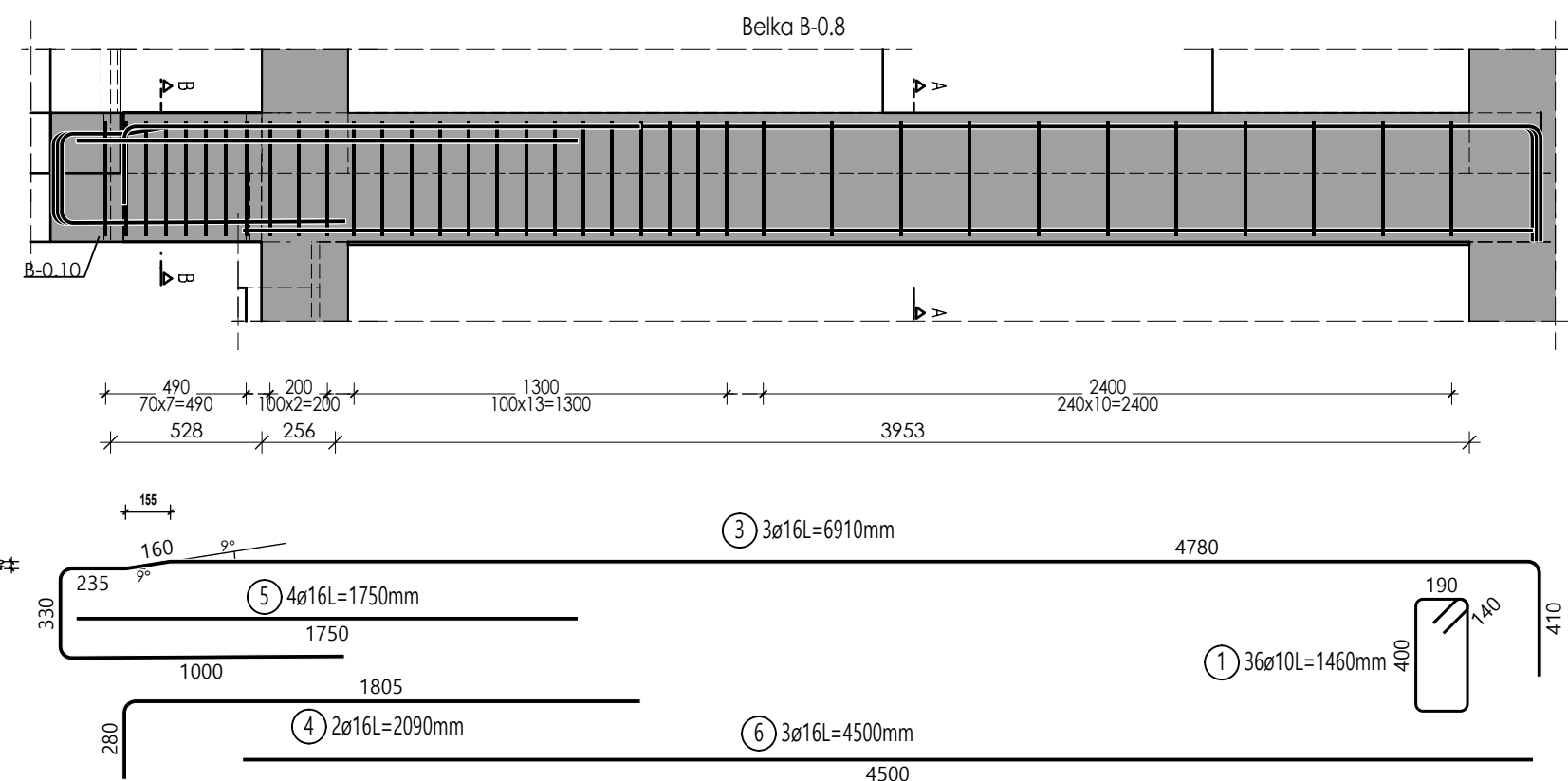
Masa całkowita [kg] : 43.61



Lista prętów

| Poz. | Szt. | Ø | Długość poj. [mm] | Długość całkowita [m] | Masa [kg] |
|------|------|----|-------------------|-----------------------|-----------|
| 1 | 12 | 8 | 1.48 | 17.76 | 7.02 |
| 2 | 4 | 16 | 3.66 | 14.64 | 23.13 |
| 3 | 4 | 12 | 2.58 | 10.32 | 9.16 |

Masa całkowita [kg] : 39.31



Lista prętów

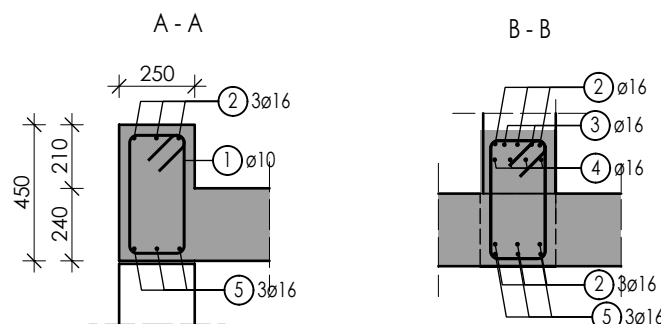
| Poz. | Szt. | Ø | Długość poj. [mm] | Długość całkowita [m] | Masa [kg] |
|------|------|----|-------------------|-----------------------|-----------|
| 1 | 36 | 10 | 1.46 | 52.56 | 32.43 |
| 3 | 3 | 16 | 6.91 | 20.73 | 32.75 |
| 4 | 2 | 16 | 2.09 | 4.18 | 6.60 |
| 5 | 4 | 16 | 1.75 | 7.00 | 11.06 |
| 6 | 3 | 16 | 4.50 | 13.50 | 21.33 |

Masa całkowita [kg] : 104.17

BETON: C25/30
STAŁ ZBROJENIOWA: A-IIIN B500SP
OTULINA : 30 mm
KLASA EKSPozyCJI: XC1

UWAGI:

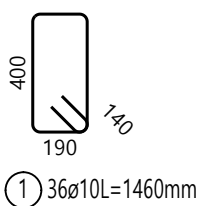
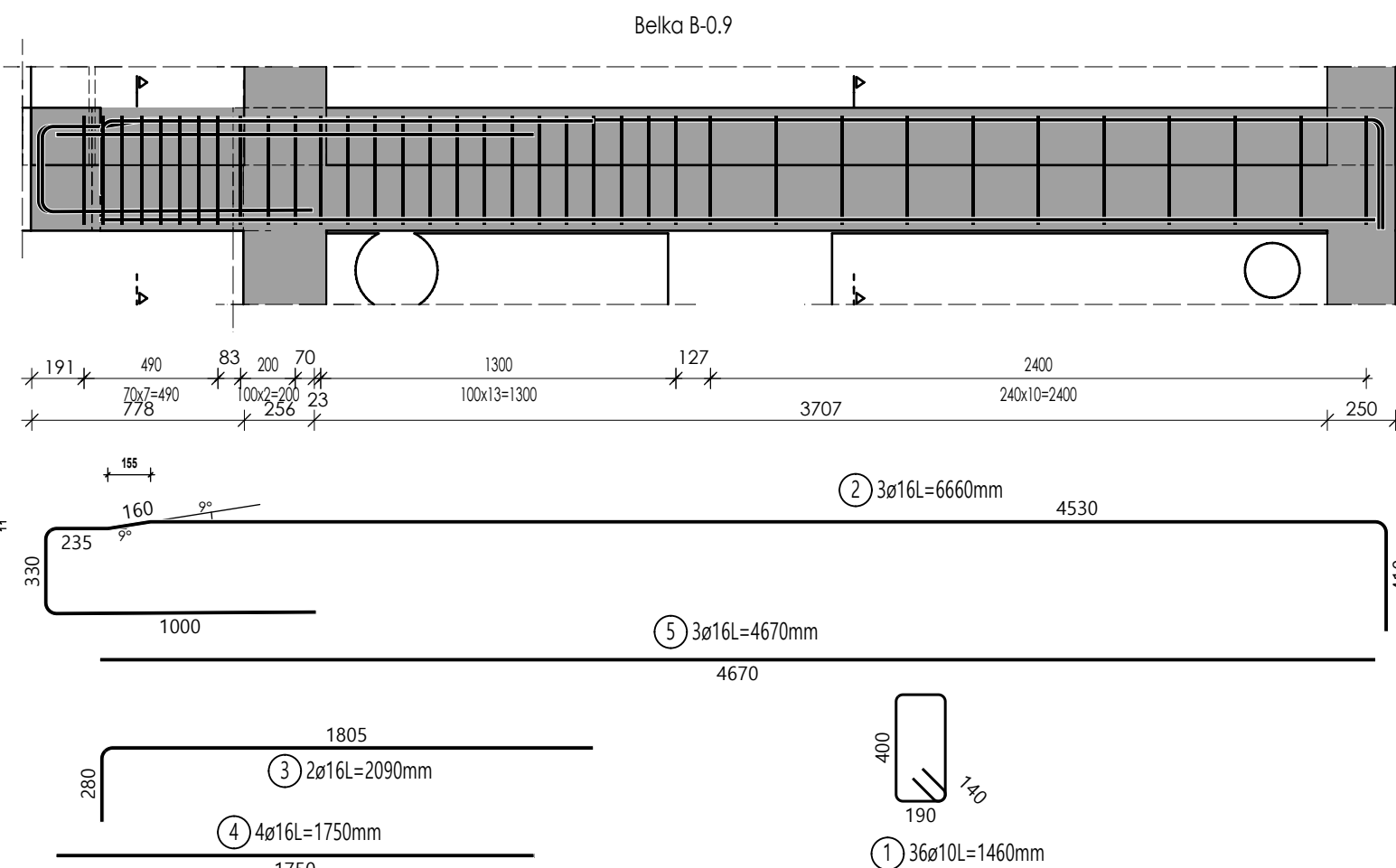
1. Rysunek rozpatrywać wraz z opisem technicznym oraz projektami branżowymi i technologią.
2. Wszystkie wymiary należy sprawdzić na budowie.
3. Wymiary podano w centymetrach, a poziomy w metrach.
4. Zaleca się cięcie i przygotowanie prętów zbrojeniowych na budowie w trakcie zbrojenia elementów.
5. Należy zachować ciągłość wieńcy. Pręty wieńcy przepuszczać przez belki lub łączyć na zakład z prętami belek



Lista prętów

| Poz. | Szt. | Ø | Długość poj. [mm] | Długość całkowita [m] | Masa [kg] |
|------|------|----|-------------------|-----------------------|-----------|
| 1 | 36 | 10 | 1.46 | 52.56 | 32.43 |
| 2 | 3 | 16 | 6.66 | 19.98 | 31.57 |
| 3 | 2 | 16 | 2.09 | 4.18 | 6.60 |
| 4 | 4 | 16 | 1.75 | 7.00 | 11.06 |
| 5 | 3 | 16 | 4.67 | 14.01 | 22.14 |

Masa całkowita [kg] : 103.80



Nazwa:
Projekt p.t.:
Przebudowa i rozbudowa istniejącego budynku szpitala w tym rozbórka budynków technicznych, pomocniczych garaży i kostnicy oraz budowa obiektów pomocniczych: zbiornika na łódź, magazynu gazów medycznych, zbiornika retencyjnego na deszczówkę, przeciwpowodziowego zbiornika wody, agregatu prądotwórczego, miejsca na kontenery na śmieci wraz z zagospodarowaniem terenu, wykonaniem zewnętrznych i wewnętrznych instalacji, przebudową sieci ciepłowniczej oraz budową przyłącza ciepła i wody na działkach ewid. nr 181, 184/2, 184/3, 184/4, 189 gruna Puck, obręb 2.1 w ramach inwestycji pn. „Rozbudowa Szpitala Puckiego Sp. z o.o. o Blok Operacyjny, Aptekę, Dział Rehabilitacji i Pracownię Endoskopi”

Investor:
Szpital Pucki Sp. z o.o.
84 – 100 PUCK, ul. 1 Maja 13A

adres obiektu budowlanego:
ul. 1 Maja 13A
84 – 100 PUCK

biuro projektów:
WK ARCHITEKCI
ul. Rynek 18/2,
62-020 Swarzędz
telefon 61 648 90 70
fax: 61 646 90 90
e-mail: biuro@wk-architekci.pl
Internet: http://www.wk-architekci.pl

szef projektu:
mgr inż. Szymon Korbal
Lp. bud nr BLK018/PBskz17

opracowanie:
inż. Karol Głodnik

rysunek:
KONSTRUKCJA PARTERU - BELKI B-0.1-9

stwierdził:
mgr inż. Urszula Jordekto
Lp. bud nr BLK018/PBWK012

data:
08.12.2023

skala:
1:50

nr rysunku:
K2.3

schéma sytuacyjny: